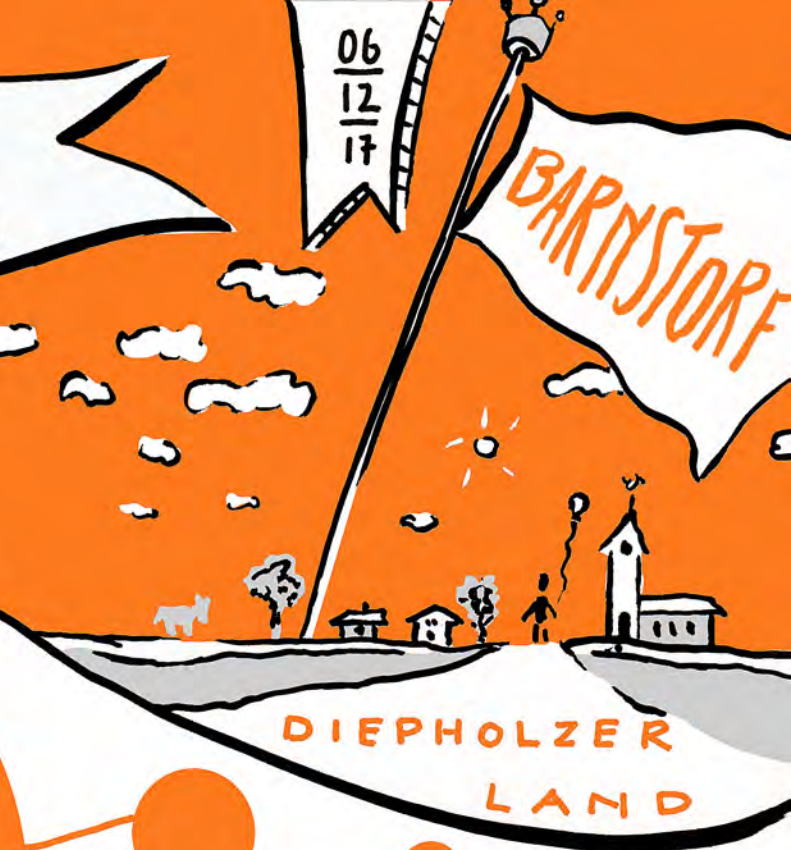




Multilokalität



DIEPHOLZER
LAND

Temporäre
AN- und ABWESEN-
HEITEN
und deren AUSWIRKUNGEN
auf
LAND u. GEMEINDEN



BEGRÜßUNG:
E. OELMANN
Bürgermeisterin
FLECKEN BARNSTORF

Lebenswege
Verändern sich



QUALITÄTEN

städtisch
angebunden

ländlich
Wohnen



Attraktivität für **ARBEITNEHMER** und **ARBEITGEBER**

FACHKRÄFTE verfügbar, wenn attraktive REGION



politisch relevante THEMEN



multi-lokal

finanzielle FRAGEN



die Menschen binden

ATTRAKTIVE KOMMUNEN



regionale IDENTITÄT



ist möglich



HIN und HER

PROF. DR. F. OTHENGRAFEN

INSTITUT f. UMWELTPLANUNG

GOTTFRIED WILHELM LEIBNIZ UNIVERSITÄT HANNOVER

ERGEBNIS WORKSHOP



Lebensalltag



der MENSCHEN

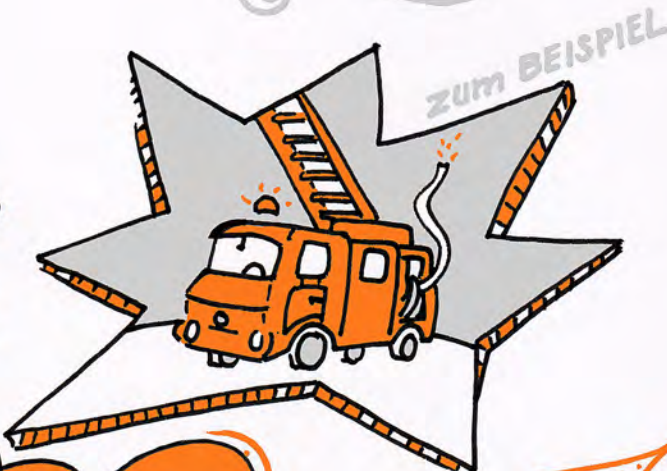


- > FOLGEN ?
- > AUSWIRKUNGEN ?

MULTILOKALITÄT hat verschiedene FACETTEN

betrifft VIELE MENSCHEN

AUSWIRKUNGEN auf das LEBEN



QUANTITATIVE ASPEKTE

AUSBILDUNG

BERUF

FAMILIE u.

BEZIEHUNG

FREIZEIT



QUALITATIVE ASPEKTE

ERGEBNISSE
"können übernommen werden"

DIEPHOLZ

HANDLUNGSFELDER

POTENTIALE

bieten GROSSE



INCOMINGS

AKTIONSBEREICHE

ANSÄTZE weiter untersuchen

VERNETZUNGEN

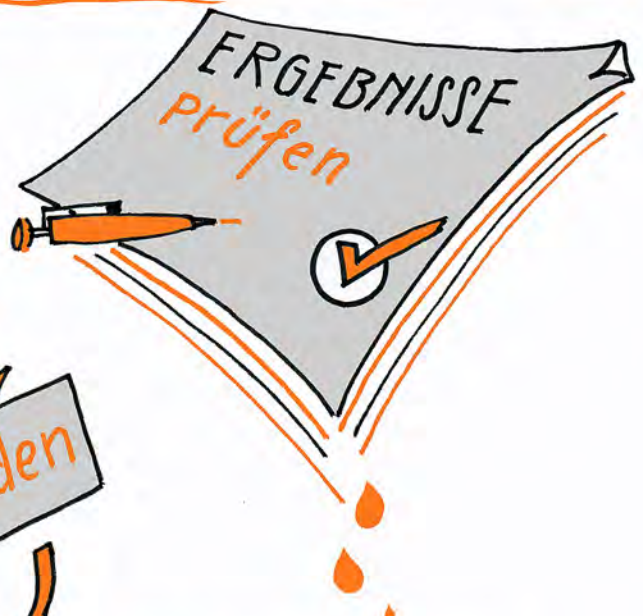
sind wichtig

viele fruchtbare

WECHSELWIRKUNGEN



es bestehen **VERBINDUNGEN** zwischen den BEREICHEN



-DANK für **IHRE IDEEN**

finden



DANK E

viele IDEEN

wichtige GEDANKEN

viele ANREGUNGEN

→ bringen das PROJEKT nach VORN

ERGEBNISSE

